



GALATI
САГАТИ

*

ROMANIA
РОМАНИЯ

*

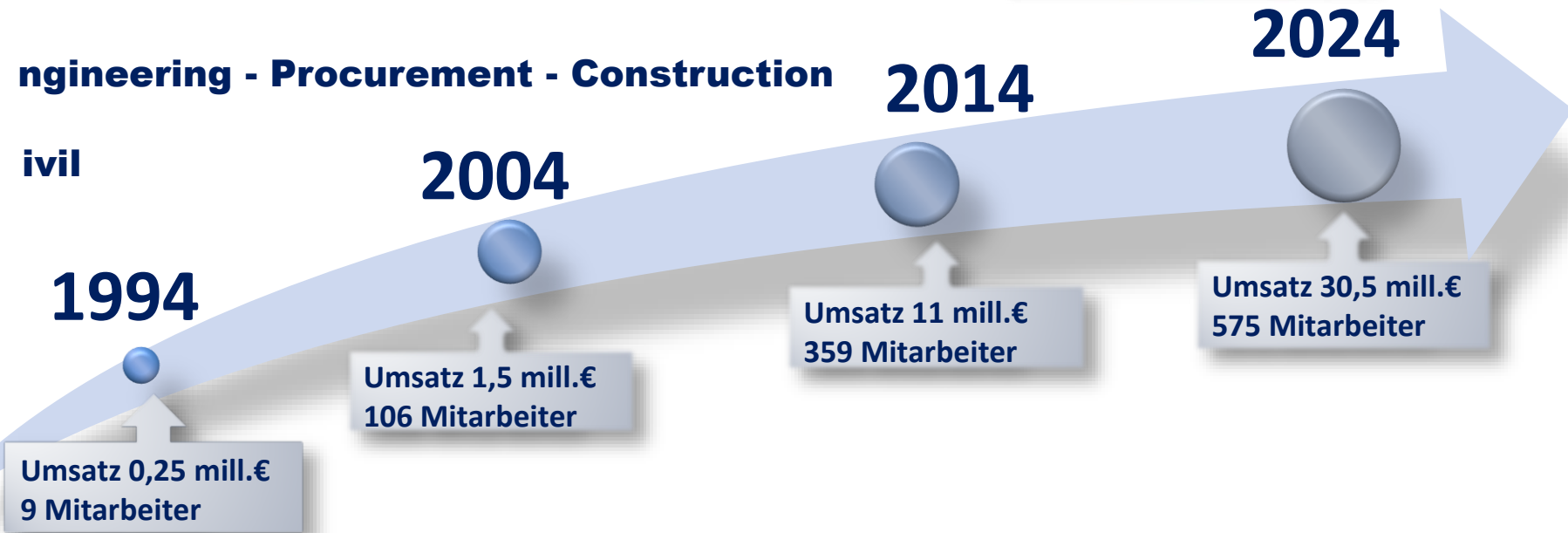
EUROPE
ЕВРОПЕ

Einen verlässigen Partner für EPC Industriellen Projekte



CRIMEC SA ist seit 1994 auf der rumänische bzw. Europäische Markt für Produktion und Industriemontage tätig.

Corporate business
Romanian Brand for
Industrial installations
Organised for carry out turnkey projects
Mechanical Erection
Engineering - Procurement - Construction
Civil



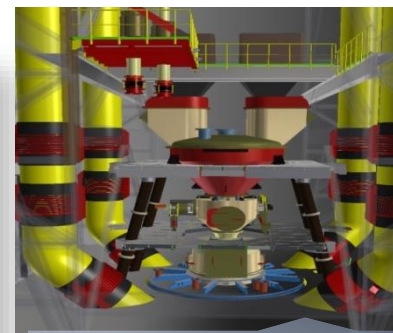
Kompetenzen



Abt. für Montage und
Reparatur von
Industrieanlagen



Produktion



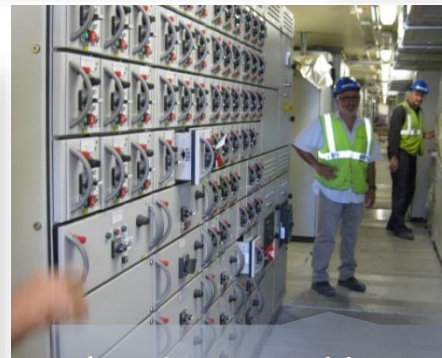
Planung- und
Konstruktionsabt



Abt. Bauwesen



Abt. Montage und Wartung
von dynamischen
Ausrüstungen

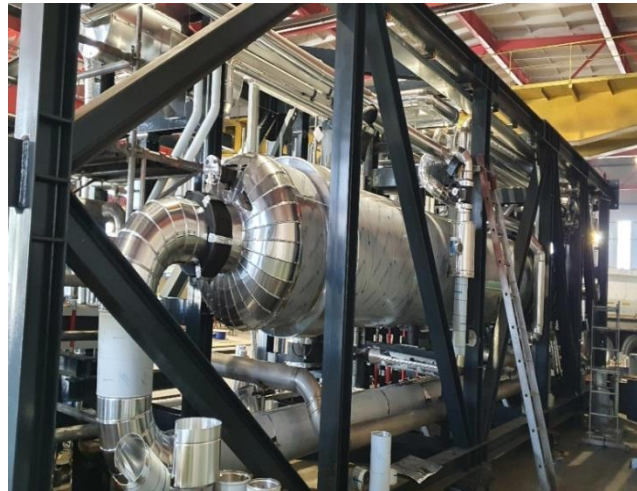


Abt. MSR, Automatisierung
und Elektromontage



Abt. für Wartung und
Service von kryogenischen
Anlagen

Als spezielle Metallkonstruktionen, zum Beispiel Projekte vom Typ SKID, werden tragbare oder feste Plattformen dargestellt, auf denen das Rohrnetz in den technologischen Fluss integriert ist.
 Repräsentative Projekte: Linde Gaz Rumänien / Mai 2013 - Lieferung und Automatisierung des Brennsystemtyps LTOF am Standort von Metalsil Prod Brasov. Technische Eigenschaften: Arbeitsmedium - Sauerstoff, Temperatur: 200 / + 500C, Druck: 10 bar, verwendetes Material: Edelstahl A304.



Complex steel structures - Skids, projekt Wloclawek Polen
Kunde: Linde Engineering AG
 Zeitraum: Juni 2021 - Apr. 2022



Koldbox REKTI & HEX Box ,
Projekt Kedainiai Litauen
 Kunde: **Linde AG**
 Zeitraum: März - Sept. 2019



Various steel structures

Kunde: FLSmidth Norway

Zeitraum: Jan – Juli 2022

Standort: CCS Norcem Brevik

Norwegen. Umfang: Stator-Fertigung

Teile; Kanäle und Halterungen, Flansche, Dehnungsfugen.



Umbau Schlauchfilter auf Elektrofilter

Kunde: FLSmidth Denmark

Zeitraum: 2018

Ort: VAC Heidelberg Cement Factory, Hungary. Umfang: Abriss alter Filter und Umbau als Elektrofilter

Filter & Rohrleitungen



Rohgas Kanäle

Kunde: Primetals Technologies GmbH Austria

Zeitraum: Jan - Mai 2019

**Umfang: Fertigung und Lieferung von versch. Gaskanäle;
 Gew. 228.514 kg**

Vorfertigung von Edelstahlrohrleitungen

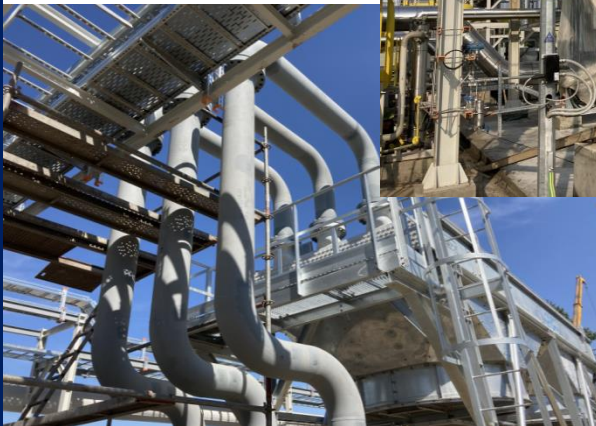
Kunde: Linde AG

Zeitraum: Aug. - Nov.2019

Umfang: Vorfertigung von

Edelstahlrohrleitungen für Projekt Sabine Pass.





TRANSGAZ neue Gaskompressionsstation
Ort: Silistea-Braila, Romania

Kunde: Transgas Rumänien

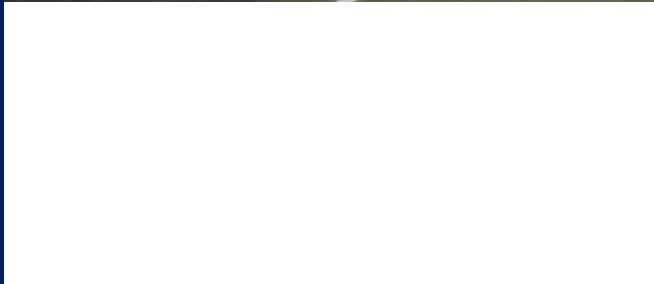
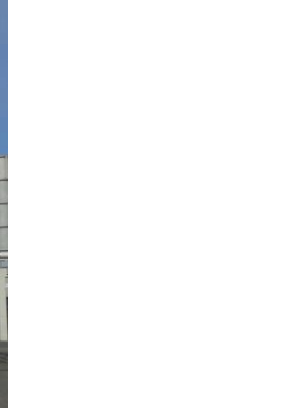
Zeitraum: April – Nov. 2020

Umfang: Beschaffung, Vorfertigen,
Errichtung und Inbetriebnahme der neue
Gaskompressionsstation.



Allgemeine Überholung Wasserstoff Fabrik
18500 Nm³H, Preemraff
Standort: **Göteborg Schweden**
Kunde: Hydrochem, Linde Engineering Division of North America
Zeitraum: April 2018 – Jän.2019
Leiferumfang: : Mechanische Arbeiten, Elektrische Maßnahmen und Isolationsarbeiten.





Gas-Anlage , Gassco Germany

Standort: **Emdem Germany**

Kunde: Linde Engineering AG

Zeitraum: Okt. 2015 – Feb.2016

Leiferumfang: Mechanische Reparatur bei Erdgasanlage.

Montage Einrichtungen.



**Wasserstoffwerk Linde –
15.000 Nm³ H₂**

Standort: **Petrobrazi Ploiesti
Rumänie**

Zeitraum: Aug.2013 – April 2014

Leiferumfang: Schlusselfertig
Projekt Planung, Konstruktion,
Fertigung, Montage,
Hochbauten und Montage der
technologischen Anlagen.



**Luftabtrennungswerk Galati,
GOX 60.000 Nm³/h.**

Standort: **ArcelorMittal Galati, Rumänien**

Zeitraum: Dez.2010 - Aug.2012

Leiferumfang: Planung und Konstruktion
von Hochbauten, Fertigung von cs.400 to.
Versch Bauteile, Kühlwasseranlage,
Montage von Ausrüstungen, Elektro- und
Automatisierung; Inbetriebnahme;
Druckteste; Modernisierung der
Kompressionshalle.

Kraftwerk EDF 240MW Corsica Frankreich

Kunde: **Boccard Frankreich/ Electricité de France**

Zeitraum: 2012 – 2014

Lieferumfang: Fertigung und Montage von 8 Metalltanks für technologische Flüssigkeiten (D max 30m); Montage und Inbetriebnahme der MAN Dieselmotoren und der Stromerzeuger;

Montage und Inbetriebnahme der Kühltürme mit dazu gehörige Stahlbau; Montage von 7 Kräne; Fertigung und Montage Stahlbau und Verrohrung; Ausführung und Montage der Brandschutzsanlage.



Dynamische Ausrüstung



**Modernisierung von 2 Stk.
Turbokompressoren TG1 / TG2
- 7MWatt**

**Standort: ArcelorMittal
Galati Rumänien**

Zeitraum: Dez.2014 – April 2015

**Lieferumfang: Planung,
Konstruktion, Mech. Arbeiten,
Montage Anlagen, Elektro und
Automatisierung.**



Luftabtrennungsanlage Linde Galati

Standort: **ArcelorMittal Galati Rumänien**

Zeitraum: 2011-2012

Lieferumfang: Planung, Konstruktion, Bauarbeiten, Montage Einrichtungen, Rohrleitungen und Ausrüstungen, Montage Elektrik und Automatisierung, Drucktest und Inbetriebnahme.

Überholung von 5 Stk. Kompressoren:

2 x K1700 - 100.000 Nmc/h ; 1x VK100 Demag - 100.000 Nmc/h; 2 x VK85 Demag – 85.000 Nmc/h.



Modernisierung Winderhitzer zu Hochofen ArcelorMittal Atlantique-Dunkerque/Frankreich

Kunde: **Paul Wurth Deutschland GmbH**

Zeitraum: Juni 2019 – Nov.2022

Lieferumfang: Installation eines neuen Winderhitzer Nr. 34 einschließlich aller erforderlichen Kanäle und Stahlkonstruktionen bei ArcelorMittal Atlantique. Criomec entwickelte As-Built-Dokumentation:

Werkstattzeichnungen, technologische Dateien, Zeitplan, Hebepläne, Qualitätsdokumente für die mechanische Montage, Schweißarbeiten, Inbetriebnahme, Risikoanalyse und Arbeitssicherheitsunterlagen.

Installationsarbeiten: Stahlkonstruktionen & Rohrleitungen; Ventile, Blinde, Dummies & Shim-Platten; Dichtungen und Befestigungselemente; Brenner & Abgaskanäle. Herstellung, Installation und Lieferung: 25 to. Kuppelplattform aus Stahlkonstruktionen, Hochofens Entlüftungsrohr für Gas. Alle von CRIOMECSA gelieferten Komponenten wurden lackiert und mit Hebe Ösen für den Transport und Montage an der endgültigen Position ausgestattet.





Vorfertigung verschiedener Stahlkonstruktionen und mechanische Montage für eine Verzinkungsanlage

Ort: Tata Steel Netherlands

Kunde: Danieli Centro Combustion Spa

Zeitraum: Feb. – Sept. 2022

Lieferumfang: Montage Tätigkeiten an die DL3 Verzinkungsanlage. Werkstattskonstruktion, Vorfertigung Bolzen, Abgaskanäle, versch. Ofenaufbauten: Balken, Verstreben, Gitterroste, Einschienenbahnen, Platten unter Strahlkühler und Wärmetauscher (2 Etagen), Schnellkühlerdiffusor, Rohrbehandlungsgehäuse, Verbrennungsluftverrohrung.

Neue Winderhitzer zu Hochofen Nr. 5

Kunde: **Liberty Galati Rumänien**

Zeitraum: Feb.2019 – Sept.2020

Lieferumfang: **Komplette Fertigung und mech. Montage
Elektrische Installation und Automatisierung.**



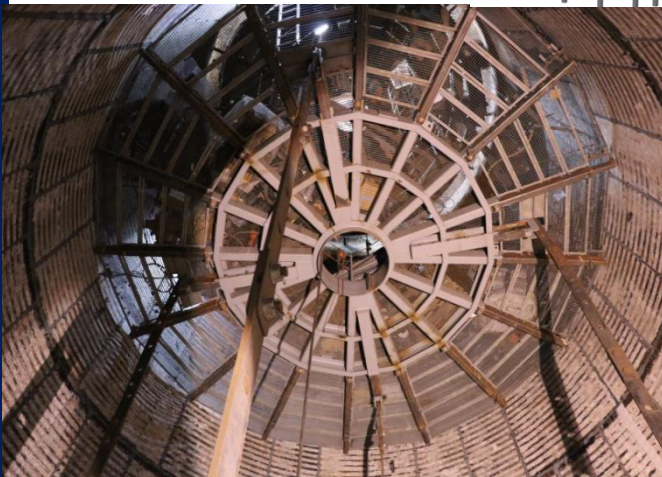
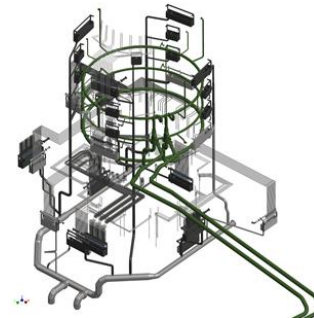
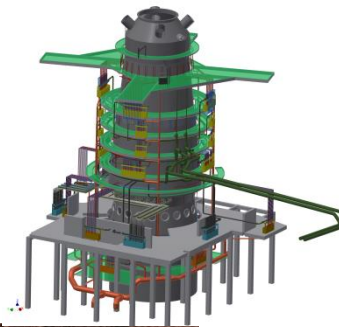


Notüberholung, Hochofen Nr. 2

Kunde: **ArcelorMittal Gornicza Polen**

Periode: März 2017 - Aug.2018

Lieferumfang : Notüberholung der Hochofen Nr. 2- Sauabstich, Ausräumen Ofen und Reparaturarbeiten in Bereich Gestell, Staves ersetzen, Torkretarbeiten, Demontage und Montage Carbon Blöcke und stampfen.



Hochofenzustellung ArcelorMittal

Zenica, Bosnien und Herzegowina

Kunde: **Danieli Corus BV The Netherlands**

Zeitraum : Juli.2017 - Juli.2018

Lieferumfang: Reparaturarbeiten beim Gichbeschickung, Ersetzen von Staves, Neue Kühlung.



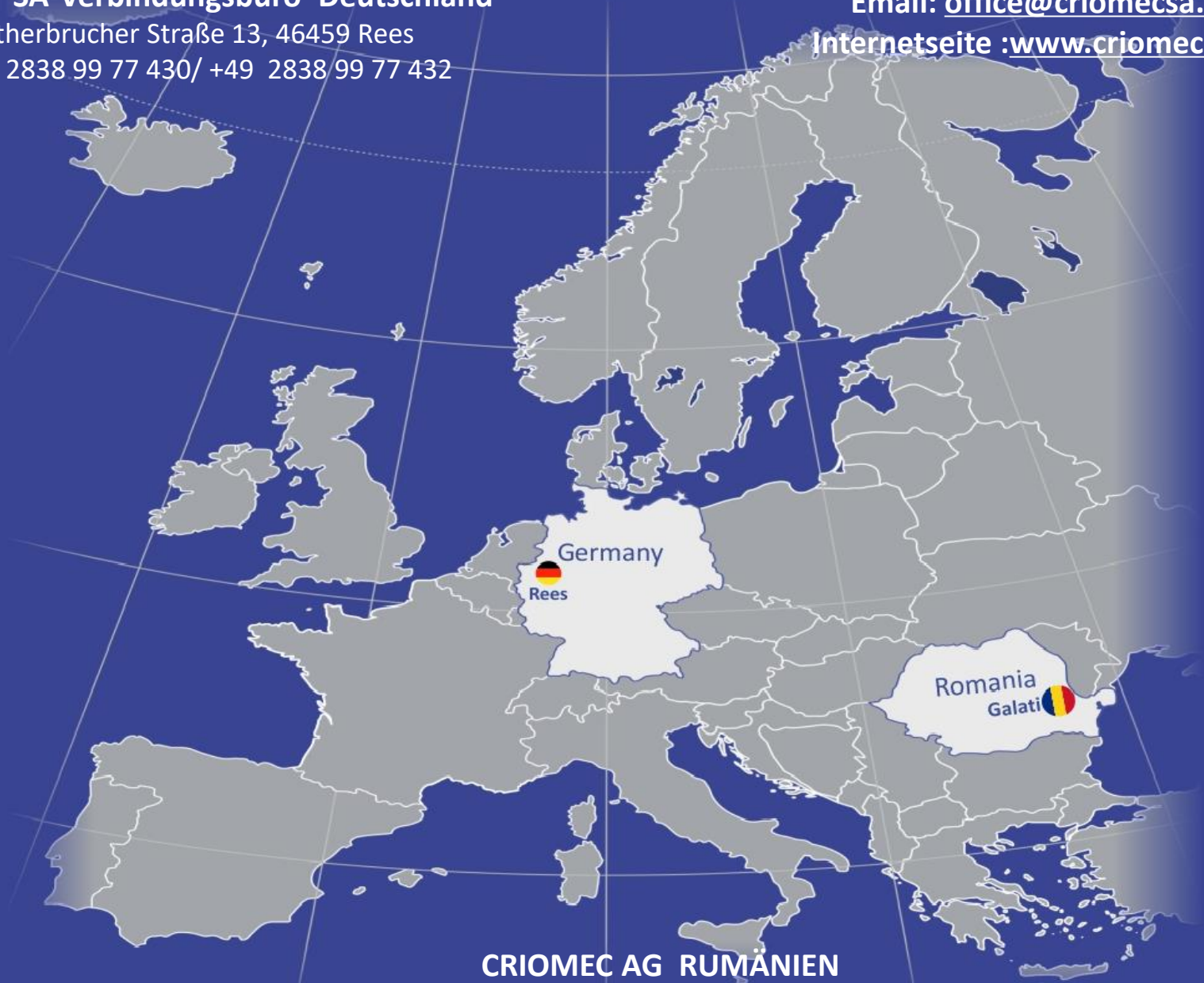
CRIOMEC SA-Verbindungsbüro Deutschland

Wertherbrucher Straße 13, 46459 Rees

Tel: +49 2838 99 77 430/ +49 2838 99 77 432

Email: office@criomecsa.ro

Internetseite : www.criomecsa.ro



Germany
Rees

Romania
Galati

CRIOMEC AG RUMÄNIEN

Hauptsitz -Calea Prutului Straße 12, 800219 Galati, Rumänien

Tel: +40.236.312437